



Jonolit Jony

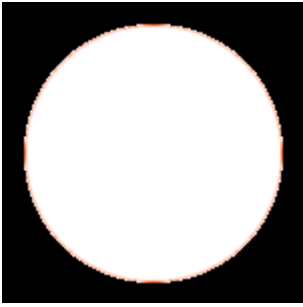
Jonolit Jony to suplement diety, który zawiera 4 podstawowe elektrolity (magnez, potas, chlorek i sól) i glukozę. Dzięki tym składnikom pomagają eliminować uczucie zmęczenia, poprawia pracę mózgu i funkcjonowanie mięśni.

W stanach odwodnienia organizmu, niezależnie od ich przyczyny, zaburzeniom ulega równowaga wodno-elektrolitowa. Konieczne jest wtedy uzupełnianie diety w glukozę i minerały podane w odpowiednich proporcjach. Glukoza poprawia pracę mózgu, będąc jedynym materiałem energetycznym dla tkanki nerwowej.

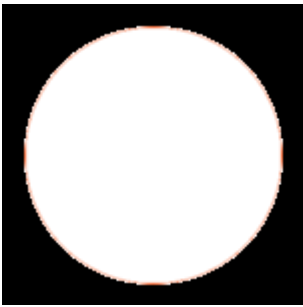
MOC
elektrolitów



Niezdolność upały



„Syndrom dnia wczorajszego”

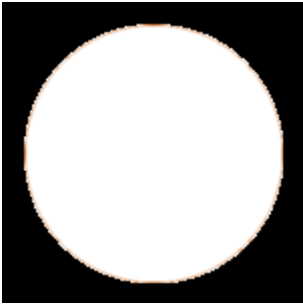


Wysoka aktywność umysłowa



Zwiększona aktywność fizyczna

Jakie elektrolity zawiera Jonolit Jony?



Sód

Sód jest potrzebny w organizmie, aby utrzymać równowagę płynów ustrojowych. Pomaga również regulować pracę nerwów i utrzymać prawidłową kurczliwość mięśni.

Nerki, kości i jelita biorą udział w utrzymaniu prawidłowego poziomu fosforanów w organizmie. Fosforany są niezbędne do wielu różnych funkcji i ściśle współdziałają z wapniem.



Potas

Potas jest szczególnie ważny dla regulacji czynności serca, pomaga także w utrzymaniu prawidłowego ciśnienia krwi. Wspomaga również prawidłowe funkcjonowanie nerwów i mięśni.



Chlorek

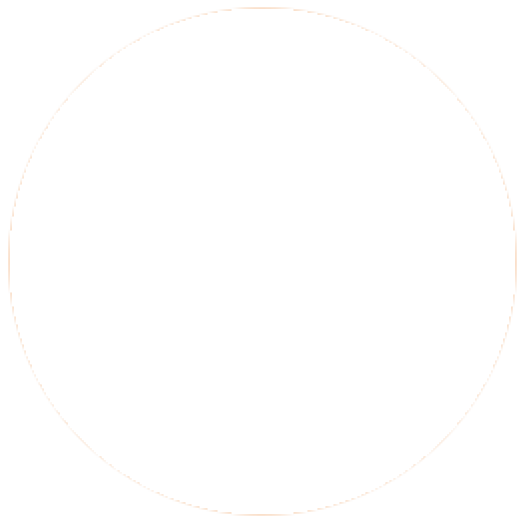
Chlorek jest niezbędny do utrzymania właściwej równowagi płynów ustrojowych.



Magnez

Magnez jest kluczowym minerałem, który reguluje wiele ważnych funkcji, takich jak skurcze mięśni, rytm serca i funkcje nerwowe. Pomaga w utrzymaniu równowagi elektrolitowej oraz przyczynia się do zmniejszenia uczucia zmęczenia i znużenia.

Jonolit Jony to również:



Pomarańczowy smak

Jonolit Jony wyróżnia się intensywnym pomarańczowym smakiem. W jego składzie występuje naturalny pomarańczowy aromat.



20 tabletek musujących

Jonolit Jony to aż 20 tabletek musujących w poręcznej tubie. W kilka chwil

przygotujesz nawadniający płyn.



Czym są elektrolity?

Elektrolity są pierwiastkami naturalnie występującymi w organizmie i kontrolują ważne funkcje życiowe, dlatego niedobór elektrolitów wiąże się z poważnymi konsekwencjami zdrowotnymi.

Elektrolitami w ciele są wodne roztwory jonów: sodu, potasu, wapnia, magnezu, chlorku i fosforanu, które mają zdolność przewodzenia prądu elektrycznego i odgrywają bardzo ważną rolę w przewodzeniu impulsów nerwowych.

Brak równowagi elektrolitowej zaburza przepływ impulsów nerwowych, przez co organizm nie jest w stanie funkcjonować prawidłowo.

Funkcje elektrolitów

Funkcje elektrolitów najlepiej zobrazować przykładem zaburzeń pracy mięśni, z którymi niemal każdy miał do czynienia. Brak równowagi jonów wapnia, sodu i potasu powoduje nagłe, niekontrolowane skurcze mięśni – np. łydki lub powieki.

Równowaga wodno-elektrolitowa jest jedną z kluczowych kwestii w utrzymaniu homeostazy w ciele. Odgrywa ona ważną rolę w ochronie funkcji komórkowych, przepływie krwi i wody przez tkanki, równoważę ciśnienie krwi, reguluje pracę

nerwów i mięśni oraz korzystnie wpływa na odbudowę uszkodzonych tkanek.

Zobacz też inne nasze produkty z serii [Jonolit](#).

Zalecane spożycie

Dorośli – 3 tabletki musujące dziennie.

Nie należy przekraczać zalecanej porcji do spożycia w ciągu dnia. Spożycie w nadmiernych ilościach może mieć efekt przeczyszczający. Suplementy diety nie mogą być stosowane jako substytut (zamiennik) zróżnicowanej diety. Utrzymanie prawidłowego stanu zdrowia wymaga zrównoważonego odżywiania i prowadzenia zdrowego trybu życia.

Zastosowanie

Jonolit jony polecany jest osobom dorosłym w celu uzupełniania diety w magnez, sód, potas i chlorek.

Sposób użycia

1 tabletkę musującą rozpuścić w 200 ml chłodnej wody. Produkt nadaje się do spożycia bezpośrednio po przyrządzeniu.

Składniki

Regulator kwasowości: kwas cytrynowy; dwwęglan sodu; substancja wiążąca:

sorbitole; węglan magnezu; cytrynian potasu; chlorek potasu; aromat pomarańczowy naturalny; substancja wiążąca: glikol polietylenowy; sproszkowany koncentrat soku z buraka ćwikłowego; substancja słodząca: sukraloza; barwnik; ryboflawiny.

Jonolit Jony zawiera substancje słodzące.

Dzienna porcja (1 tabletki) zawiera:

- sód – 260 mg,
- potas – 150 mg (7,5% RWS),
- chlorek – 80 mg (10% RWS),
- magnez – 60 mg (16% RWS),
- glukoza – 400 mg.

Dzienna porcja (3 tabletki) zawiera:

- sód – 780 mg,
- potas – 450 mg (22,5% RWS),
- chlorek – 240 mg (30% RWS),
- magnez – 180 mg (48% RWS),
- glukoza – 1200 mg.

Przechowywanie

Przechowywać w nienastonecznionym, suchym miejscu, w temperaturze pokojowej, w zamkniętym opakowaniu. Suplementy diety powinny być przechowywane w

sposób niedostępny dla małych dzieci.

Kraj pochodzenia:

Polska

Zawartość

- 20 tabletek musujących

Smak

- pomarańczowy

Plik wygenerowany na stronie Oleofarm.pl